

MEMORIAL DESCRITIVO

OBRA: CONSTRUÇÃO DE UMA RESIDÊNCIA UNIFAMILIAR
LOCAL: Rua Josefa Clotilde da Silva - Lote 15 - QUADRA "B" 13º
RESIDENCIAL "RESERVA IPANEMA II" - SOROCABA/SP
PROPRIETÁRIA: EDILAINA MARIA DA CRUZ ZANON

SERVIÇOS PRELIMINARES
O terreno deverá ser limpo e executado o nivelamento, por meio de terraplenagem, de acordo com as níveis estabelecidos em projeto. Será construído um banco de terra na locação de Canteiros, conforme normas e orientações da ASSOCIAÇÃO do Condomínio. A demarcação da obra será feita por meio de estacas e fitas de alvenaria.

FUNDACOES
As alvenarias da obra deverão ser executadas manualmente e por meio mecanizados onde se fizer necessário, de acordo com projeto estrutural. As fundações, como estacas, sapatas, blocos e vigas balcões serão armadas com aço CA-50 e concretadas com concreto pré misturado (ortolite), conforme cotas e especificações do projeto estrutural a ser contratado.

ALVENARIAS E REVESTIMENTOS
Todas as vigas e alvenarias deverão receber respaldo (nivelamento) com tijolos maciços de barro e cantos de organismos impermeabilizantes (serviço) ou similar.

ESTRUTURA EM CONCRETO
Toda a estrutura será concretada através da montagem de formas de madeira (tubos) e/ou em chapas de madeira resinado e plastificado.
A alvenaria de concreto da obra, como paredes, vigas, vergas, e lajes deverão ser armadas com aço CA-50 e concretadas com concreto pré misturado (ortolite), conforme cotas e especificações do projeto estrutural a ser contratado.

ALVENARIA DE Muros E ARMAÇOS
As paredes da residência e das muros serão executadas com tijolo cerâmico fundado. 14x19x29, sempre executadas na largura de 14cm, internamente e externamente, revestidas interno e externamente com chapisco e massa única despenhadas.

ALVENARIA DE Muros E ARMAÇOS
As paredes das muros serão executadas com tijolo cerâmico fundado. 14x19x29, assentadas na largura de 14cm. As paredes das muros de arma, nas divas de fundo e lateral do terreno, onde se fizer necessário, serão executadas de acordo com projeto estrutural específico. Essas muros serão revestidas pelo lado onde ocorrerá a colocação de terra, com chapisco e massa única cerâmico e receber cantos impermeabilizantes (vestido e pintura betuminosa), a para melhor garantir, colocar uma lâmina plástica preto.

DRENAGEM DE ÁGUAS PLUVIAIS
Nos pios externos (lido cobertos) da construção, deverá ser previsto a instalação de ralo e localização embutido visto a construção de canalizações para captação e escoamento das águas de chuva (barridos), direcionadas para a via pública. As canalizações ou tubulações embutidas poderão também direcionar as águas captadas no piso, para uma caixa de coleta subterrânea, que servirá para reuso em lavagem de piso, rega de jardins, etc. As canalizações poderão ser executadas embutidas nos contra pisos, com diâmetro mínimo de 0,25 x 0,20m (largura x profundidade), em concreto armado, para receber a colocação de grelhas metálicas (alumínio fundido) na captação de pedras de 10 (dezes) milímetros, alinhadas com o nível dos pisos acabados.

COBERTURA (Telhados e Lajes)
Toda a construção receberá a colocação de Lajes Telhadas, armadas e concretadas, conforme cálculos e especificações de projeto estrutural a ser contratado.

PISOS E REVESTIMENTOS
Os pisos das Salas, Copo Cozinha e Banheiros serão em cerâmica tipo Porcelanato com dimensões mínimas de 30x30cm, acabamento polido. Os Banheiros serão em Porcelanato reflexado 30x30cm, acabamento polido. Os Banheiros serão em Porcelanato reflexado 30x30cm, acabamento polido. Os Banheiros serão em Porcelanato reflexado 30x30cm, acabamento polido.

ESQUADRIAS (Portas e Janelas)
As portas e janelas serão em madeira laminada com aplicação de ematite sintética acrílica e/ou verniz acrílico, e as batentes e guarnições em madeira maciça receberão o mesmo acabamento. A porta principal de entrada será em madeira com pintura em Verniz Acrílico. As janelas serão em Alumínio com pintura eletrolítica na cor Branco com vidros temperados (isolam. térmica e acústica) de 4 e 6 mm.

INSTALAÇÕES ELÉTRICAS E HIDROSANITÁRIAS
Elétrica:
Serão executadas tubulações em PVC corrugado embutidas nas paredes e lajes para passagem de fiação elétrica, executada com cabos extra flexíveis. Os comandos estarão colocados em caixas plásticas embutidas nas paredes. As instalações devem seguir as normas técnicas específicas e os projetos específicos, bem como os materiais empregados devem ser devidamente certificados.

Hidrosanitárias:
A Rede de Água Fria será executada com tubos de PVC rígido embutidos, interligando as pontas de consumo da Caixa d'Água em polietileno instaladas nos compartimentos práticos, conforme indicado em projeto.
O meio sanitário serão de acabamento cerâmico, instalados nos banheiros, copa cozinha e área de serviço. As CUBAS nos banheiros serão do tipo "semi-encastar", em louça, apoiadas em bancadas de granito ou mármore polido. As Bacias sanitárias nos banheiros serão do tipo Caixa Acoplada, em louça. Todas as louças serão na cor branco.

PINTURA
A construção receberá aplicação de demão de selador acrílico sobre a massa despenhada ou lustrada das paredes internas e lajes. Após, receberão de 3 a 4 demãos de tinta acrílica "externa" (faca e/ou rolo) sobre a massa despenhada e lustrada, aplicação de massa de PVA. Depois do trabalho da massa corrida, aplica-se uma demão de selador acrílico e após, 3 a 4 demãos de tinta acrílica (faca ou rolo) sobre o perfilado e acabamento. No final, aplica-se uma demão em gesso, será aplicado selador para gesso e após, aplicação de 3 a 4 demãos de tinta acrílica (faca ou rolo) sobre a massa despenhada. Os muros receberão uma demão de tinta acrílica (faca ou rolo), para isolamento, e após a aplicação de tinta acrílica (faca ou rolo).

ACABAMENTO FINAL
Concluída a execução de construção, instalações elétricas, a obra será toda limpa e devidamente habilitada perante a Associação e Prefeitura para sua ocupação.

NOTAS IMPORTANTES:

O Projeto deverá atender as Leis, Decretos e Resoluções:

- 1- Quanto às exigências de acessibilidade para os portadores de deficiência física;
- 2- Legislações e Normas para Portadores de Necessidades Especiais (NBR-9050 / ABNT);
- 3- Resolução nº 28 do Conselho Nacional de Trânsito (CONTRAN);
- 4- Decreto Estadual nº 12.342/1978 - Art.10º e 11º (Instalações, Localização e Conserv. de Reservas de água);
- 5- Lei Municipal nº 1427/1966 (Código de Obras);
- 6- Lei Municipal nº 11.022/2014 (PLANO DIRETOR);
- 7- Lei Municipal nº 2095/1980 (Bombeiros);
- 8- Lei Municipal nº 6274/2000 (DPDA);
- 9- Lei Municipal nº 8470/2008 (Instrução de Hidrografia);
- 10- Lei Municipal nº 881/2009 (Modelo Legal);
- 11- Lei Municipal nº 8946/2009 (Estatuto);
- 12- Lei Municipal nº 9199/2010 (Instrução de Água Pluvial);

NOTAS:

- 1) Qualquer alteração no Projeto (sem relação ao aprovado previamente) deverá ser comunicada a Associação, mesmo que nos casos de reformas, ampliações, demolições ou alteração da estrutura, sendo novamente apreciado pela Administração;
- 2) A entrada de água e energia elétrica seguirá padrão da Associação e rampas de garagem não poderão em hipótese nenhuma invadir a área da calçada;
- 3) As águas pluviais serão coletadas e direcionadas para a guia na testada do próprio terreno;
- 4) As fundações das alvenarias de divisa do lote não poderão exceder os limites verticais e horizontais do mesmo, sofrendo as penalidades e sanções da Associação, caso isso ocorra.

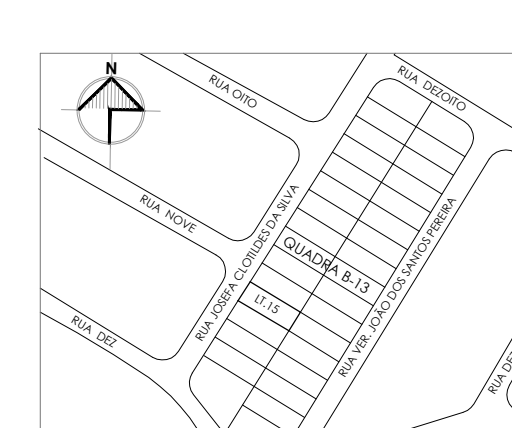
PROJETO DE ARQUITETURA

FOLHA ÚNICA

OBRA: CONSTRUÇÃO DE UMA RESIDÊNCIA UNIFAMILIAR
LOCAL: RUA JOSEFA CLOTILDES DA SILVA - LOTE 15 - QUADRA "B" 13º
LOTEAMENTO RESIDENCIAL "JARDIM RESERVA IPANEMA II"
BAIRRO CAGUASSÚ - SOROCABA/SP
PROPRIETÁRIO: EDILAINA MARIA DA CRUZ ZANON

INSCRIÇÃO CADASTRAL Nº 26.32.58.080.00.000

SITUAÇÃO S/ ESCALA



ÁREAS (M2)

TERRENO 200,00
CONSTRUÇÃO
PÁVIM. TERRENO 120,77
GARAGEM 135,76
TOTAL CONSTRUÇÃO COBERTA 256,53

ÁREAS (M2)
TERRENO 200,00
CONSTRUÇÃO
PÁVIM. TERRENO 120,77
GARAGEM 135,76
TOTAL CONSTRUÇÃO COBERTA 256,53

ÁREAS (M2)
TERRENO 200,00
CONSTRUÇÃO
PÁVIM. TERRENO 120,77
GARAGEM 135,76
TOTAL CONSTRUÇÃO COBERTA 256,53

ÁREAS (M2)
TERRENO 200,00
CONSTRUÇÃO
PÁVIM. TERRENO 120,77
GARAGEM 135,76
TOTAL CONSTRUÇÃO COBERTA 256,53

ÁREAS (M2)
TERRENO 200,00
CONSTRUÇÃO
PÁVIM. TERRENO 120,77
GARAGEM 135,76
TOTAL CONSTRUÇÃO COBERTA 256,53

ÁREAS (M2)
TERRENO 200,00
CONSTRUÇÃO
PÁVIM. TERRENO 120,77
GARAGEM 135,76
TOTAL CONSTRUÇÃO COBERTA 256,53

ÁREAS (M2)
TERRENO 200,00
CONSTRUÇÃO
PÁVIM. TERRENO 120,77
GARAGEM 135,76
TOTAL CONSTRUÇÃO COBERTA 256,53

ÁREAS (M2)
TERRENO 200,00
CONSTRUÇÃO
PÁVIM. TERRENO 120,77
GARAGEM 135,76
TOTAL CONSTRUÇÃO COBERTA 256,53

ÁREAS (M2)
TERRENO 200,00
CONSTRUÇÃO
PÁVIM. TERRENO 120,77
GARAGEM 135,76
TOTAL CONSTRUÇÃO COBERTA 256,53

ÁREAS (M2)
TERRENO 200,00
CONSTRUÇÃO
PÁVIM. TERRENO 120,77
GARAGEM 135,76
TOTAL CONSTRUÇÃO COBERTA 256,53

ÁREAS (M2)
TERRENO 200,00
CONSTRUÇÃO
PÁVIM. TERRENO 120,77
GARAGEM 135,76
TOTAL CONSTRUÇÃO COBERTA 256,53

ÁREAS (M2)
TERRENO 200,00
CONSTRUÇÃO
PÁVIM. TERRENO 120,77
GARAGEM 135,76
TOTAL CONSTRUÇÃO COBERTA 256,53

ÁREAS (M2)
TERRENO 200,00
CONSTRUÇÃO
PÁVIM. TERRENO 120,77
GARAGEM 135,76
TOTAL CONSTRUÇÃO COBERTA 256,53

ÁREAS (M2)
TERRENO 200,00
CONSTRUÇÃO
PÁVIM. TERRENO 120,77
GARAGEM 135,76
TOTAL CONSTRUÇÃO COBERTA 256,53

ÁREAS (M2)
TERRENO 200,00
CONSTRUÇÃO
PÁVIM. TERRENO 120,77
GARAGEM 135,76
TOTAL CONSTRUÇÃO COBERTA 256,53

ÁREAS (M2)
TERRENO 200,00
CONSTRUÇÃO
PÁVIM. TERRENO 120,77
GARAGEM 135,76
TOTAL CONSTRUÇÃO COBERTA 256,53

ÁREAS (M2)
TERRENO 200,00
CONSTRUÇÃO
PÁVIM. TERRENO 120,77
GARAGEM 135,76
TOTAL CONSTRUÇÃO COBERTA 256,53

ÁREAS (M2)
TERRENO 200,00
CONSTRUÇÃO
PÁVIM. TERRENO 120,77
GARAGEM 135,76
TOTAL CONSTRUÇÃO COBERTA 256,53

ÁREAS (M2)
TERRENO 200,00
CONSTRUÇÃO
PÁVIM. TERRENO 120,77
GARAGEM 135,76
TOTAL CONSTRUÇÃO COBERTA 256,53

PROPRIETÁRIO: EDILAINA MARIA DA CRUZ ZANON
CPF: 272.331.028-09

PROPRIETÁRIO: EDILAINA MARIA DA CRUZ ZANON
CPF: 272.331.028-09

PROPRIETÁRIO: EDILAINA MARIA DA CRUZ ZANON
CPF: 272.331.028-09

PROPRIETÁRIO: EDILAINA MARIA DA CRUZ ZANON
CPF: 272.331.028-09

PROPRIETÁRIO: EDILAINA MARIA DA CRUZ ZANON
CPF: 272.331.028-09

PROPRIETÁRIO: EDILAINA MARIA DA CRUZ ZANON
CPF: 272.331.028-09

PROPRIETÁRIO: EDILAINA MARIA DA CRUZ ZANON
CPF: 272.331.028-09

PROPRIETÁRIO: EDILAINA MARIA DA CRUZ ZANON
CPF: 272.331.028-09

PROPRIETÁRIO: EDILAINA MARIA DA CRUZ ZANON
CPF: 272.331.028-09

PROPRIETÁRIO: EDILAINA MARIA DA CRUZ ZANON
CPF: 272.331.028-09

PROPRIETÁRIO: EDILAINA MARIA DA CRUZ ZANON
CPF: 272.331.028-09

PROPRIETÁRIO: EDILAINA MARIA DA CRUZ ZANON
CPF: 272.331.028-09

PROPRIETÁRIO: EDILAINA MARIA DA CRUZ ZANON
CPF: 272.331.028-09

PROPRIETÁRIO: EDILAINA MARIA DA CRUZ ZANON
CPF: 272.331.028-09

PROPRIETÁRIO: EDILAINA MARIA DA CRUZ ZANON
CPF: 272.331.028-09

PROPRIETÁRIO: EDILAINA MARIA DA CRUZ ZANON
CPF: 272.331.028-09

PROPRIETÁRIO: EDILAINA MARIA DA CRUZ ZANON
CPF: 272.331.028-09

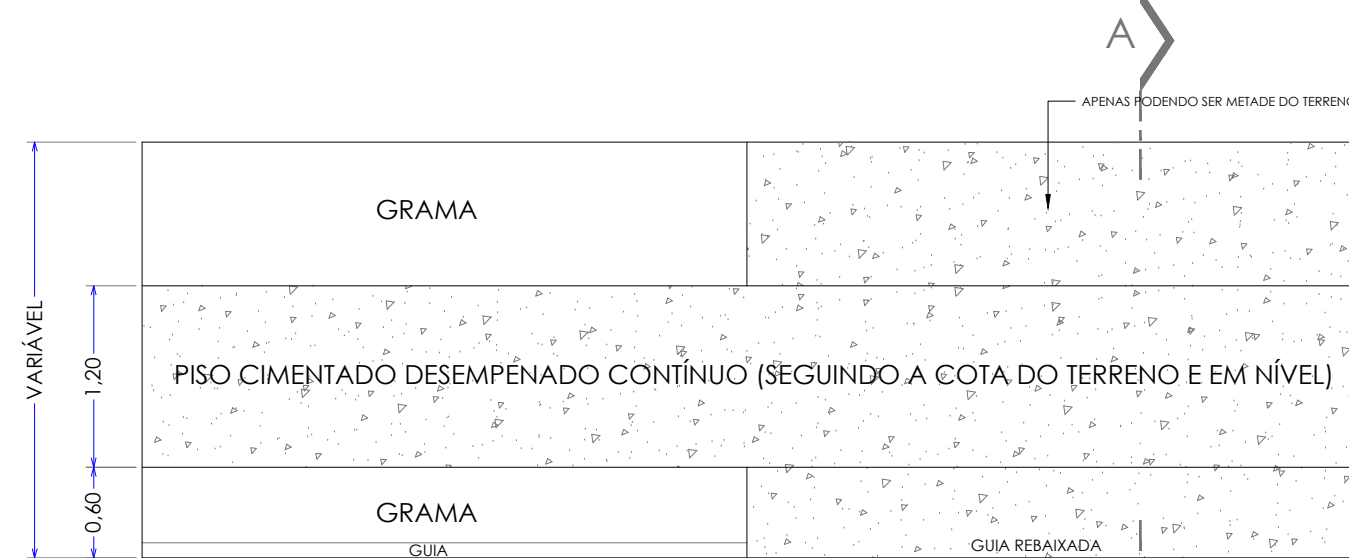
PROPRIETÁRIO: EDILAINA MARIA DA CRUZ ZANON
CPF: 272.331.028-09

PROPRIETÁRIO: EDILAINA MARIA DA CRUZ ZANON
CPF: 272.331.028-09

PROPRIETÁRIO: EDILAINA MARIA DA CRUZ ZANON
CPF: 272.331.028-09

OBSERVAÇÃO:

O PROJETO ARQUITETÔNICO REPRESENTA EM SEUS DESENHOS, ALGUMAS VIGAS ESTRUTURAIS, PORÉM É MUITO IMPORTANTE A ELABORAÇÃO DE PROJETO ESPECÍFICO DA ESTRUTURA, COM OS RESPECTIVOS CÁLCULOS E DIMENSIONAMENTOS DE FUNDAÇÕES, VIGAS, PLARES E LAJES, PARA QUE OS MECANISMOS SEJAM COMPATIBILIZADOS, COM SEU PROPRIETÁRIO, MELHOR ENTENDIMENTO CONSTRUTIVO E OTIMIZAÇÃO DOS MATERIAIS EMPREGADOS, GARANTINDO QUALIDADE E MAIOR ECONOMIA NA OBRA.



CALÇADA - PADRÃO SEM ESCALA

- 1- O DESENHO PERMITIDO SEGUEM AS NORMAS DE ACESSIBILIDADE NBR 9050/2004
- 2- MEDIDAS INDICADAS EM "METROS"
- 3- NÃO TRAR MEDIDAS EM ESCALA
- 4- MATERIAL PERMITIDO POR LB NA FAIXA DESTINADA A PNE DEVE SER ANTI-DESKAPANTE
- 5- O REBAIXAMENTO PERMITIDO SOMENTE NO ALINHAMENTO DA GARAGEM

CORTE AA SEM ESCALA

CORTE AA SEM ESCALA

CORTE AA SEM ESCALA

CORTE AA SEM ESCALA

CORTE AA SEM ESCALA

CORTE AA SEM ESCALA

CORTE AA SEM ESCALA

CORTE AA SEM ESCALA

CORTE AA SEM ESCALA

CORTE AA SEM ESCALA

CORTE AA SEM ESCALA

CORTE AA SEM ESCALA

CORTE AA SEM ESCALA

CORTE AA SEM ESCALA

CORTE AA SEM ESCALA

CORTE AA SEM ESCALA

CORTE AA SEM ESCALA

CORTE AA SEM ESCALA

CORTE AA SEM ESCALA

CORTE AA SEM ESCALA

CORTE AA SEM ESCALA

CORTE AA SEM ESCALA

CORTE AA SEM ESCALA

CORTE AA SEM ESCALA

CORTE AA SEM ESCALA

CORTE AA SEM ESCALA

CORTE AA SEM ESCALA

CORTE AA SEM ESCALA

CORTE AA SEM ESCALA

CORTE AA SEM ESCALA

CORTE AA SEM ESCALA

CORTE AA SEM ESCALA

CORTE AA SEM ESCALA

CORTE AA SEM ESCALA

CORTE AA SEM ESCALA

CORTE AA SEM ESCALA

CORTE AA SEM ESCALA

CORTE AA SEM ESCALA

CORTE AA SEM ESCALA

CORTE AA SEM ESCALA

CORTE AA SEM ESCALA

CORTE AA SEM ESCALA

CORTE AA SEM ESCALA

CORTE AA SEM ESCALA

CORTE AA SEM ESCALA

CORTE AA SEM ESCALA

CORTE AA SEM ESCALA

CORTE AA SEM ESCALA

CORTE AA SEM ESCALA

CORTE AA SEM ESCALA

CORTE AA SEM ESCALA

CORTE AA SEM ESCALA

CORTE AA SEM ESCALA

CORTE AA SEM ESCALA

CORTE AA SEM ESCALA

CORTE AA SEM ESCALA

CORTE AA SEM ESCALA

CORTE AA SEM ESCALA

CORTE AA SEM ESCALA

CORTE AA SEM ESCALA

CORTE AA SEM ESCALA

CORTE AA SEM ESCALA

CORTE AA SEM ESCALA

CORTE AA SEM ESCALA

CORTE AA SEM ESCALA

CORTE AA SEM ESCALA

CORTE AA SEM ESCALA

CORTE AA SEM ESCALA

CORTE AA SEM ESCALA

CORTE AA SEM ESCALA

CORTE AA SEM ESCALA

CORTE AA SEM ESCALA

CORTE AA SEM ESCALA

CORTE AA SEM ESCALA

CORTE AA SEM ESCALA

CORTE AA SEM ESCALA

CORTE AA SEM ESCALA

CORTE AA SEM ESCALA

CORTE AA SEM ESCALA

CORTE AA SEM ESCALA

CORTE AA SEM ESCALA

CORTE AA SEM ESCALA

CORTE AA SEM ESCALA

CORTE AA SEM ESCALA

CORTE AA SEM ESCALA

CORTE AA SEM ESCALA

CORTE AA SEM ESCALA

CORTE AA SEM ESCALA

CORTE AA SEM ESCALA

CORTE AA SEM ESCALA

CORTE AA SEM ESCALA

CORTE AA SEM ESCALA

CORTE AA SEM ESCALA

CORTE AA SEM ESCALA

CORTE AA SEM ESCALA

CORTE AA SEM ESCALA

CORTE AA SEM ESCALA

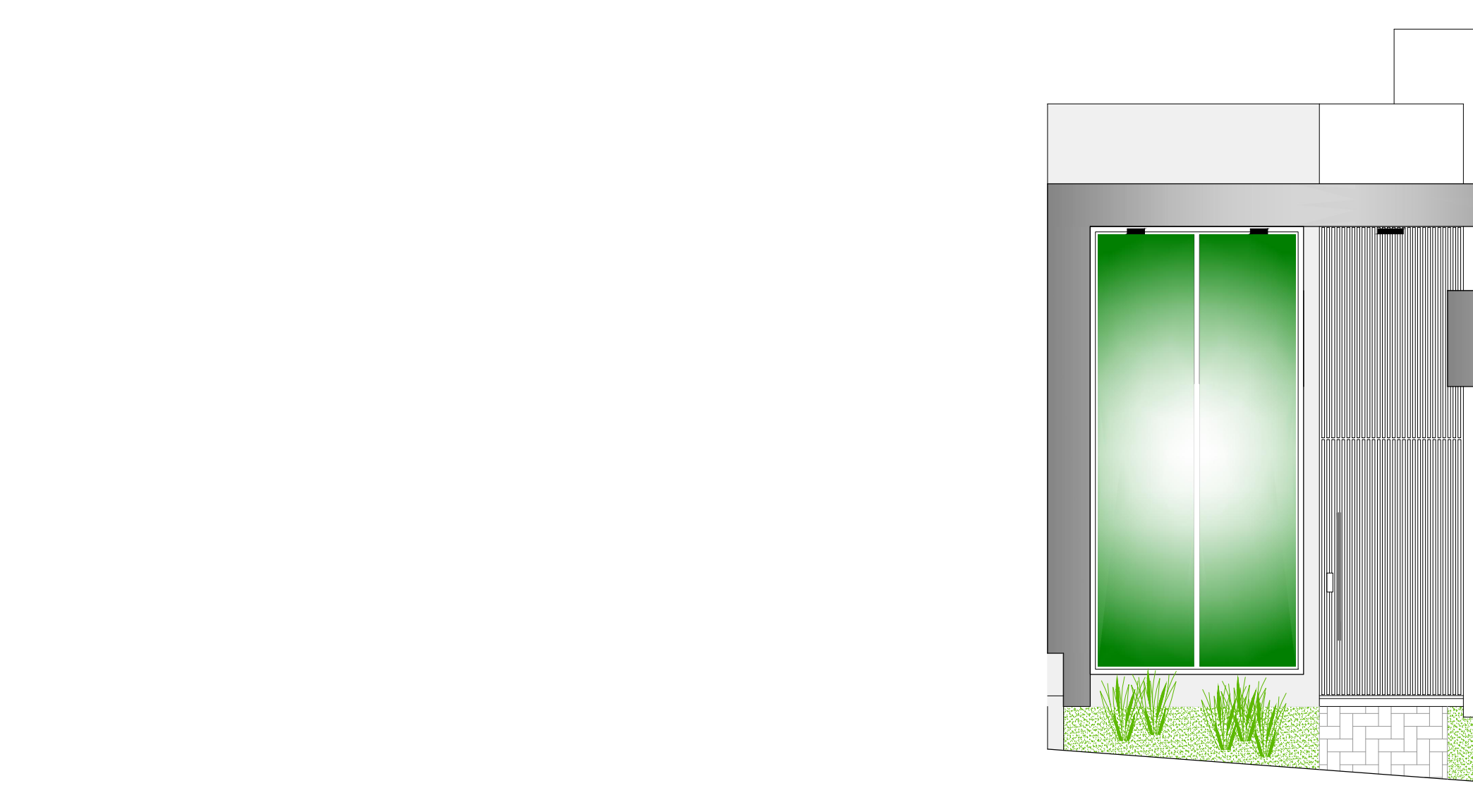
CORTE AA SEM ESCALA

CORTE AA SEM ESCALA

CORTE AA SEM ESCALA

CORTE AA SEM ESCALA

CORTE AA SEM ESCALA



CORTE CC SEM ESCALA

CORTE CC SEM ESCALA

CORTE CC SEM ESCALA

CORTE CC SEM ESCALA

CORTE CC SEM ESCALA

CORTE CC SEM ESCALA

CORTE CC SEM ESCALA

CORTE CC SEM ESCALA

CORTE CC SEM ESCALA

CORTE CC SEM ESCALA

CORTE CC SEM ESCALA

CORTE CC SEM ESCALA

CORTE CC SEM ESCALA

CORTE CC SEM ESCALA

CORTE CC SEM ESCALA

CORTE CC SEM ESCALA

CORTE CC SEM ESCALA

CORTE CC SEM ESCALA

CORTE CC SEM ESCALA

CORTE CC SEM ESCALA

CORTE CC SEM ESCALA

CORTE CC SEM ESCALA

CORTE CC SEM ESCALA

CORTE CC SEM ESCALA

CORTE CC SEM ESCALA

CORTE CC SEM ESCALA

CORTE CC SEM ESCALA

CORTE CC SEM ESCALA

CORTE CC SEM ESCALA

CORTE CC SEM ESCALA

CORTE CC SEM ESCALA

CORTE CC SEM ESCALA

CORTE CC SEM ESCALA

CORTE CC SEM ESCALA

CORTE CC SEM ESCALA

CORTE CC SEM ESCALA

CORTE CC SEM ESCALA

CORTE CC SEM ESCALA